

189 000 EUR*

*189 000 € honoraires inclus
180 000 € hors honoraires

Honoraires : 5 % TTC à la charge de l'acquéreur

Appartement à Vendre - LA ROCHELLE

Référence : 3300

Informations générales

Type de bien	Appartement
Type de transaction	A vendre

Localisation

Pays	France
Secteur	SAINT ELOI
Exposition	Sud
Etage	2
Nombre étages	3
Distance Commerces	1 km
Accès Bus	1 min
Accès Ecole	5 min
Accès Gare	5 min

Aspects financiers

Prix	189 000 EUR
------	-------------

Copropriété

Bien en copropriété	Oui
Nb Lots Copropriété	35
Dont lots d'habitation	30
Charges annuelles (ALUR)	900 EUR

Procédures diligentes

Pas de procédure en cours

Surfaces

Surface	37.09 m2
---------	----------

Extérieur

Année construction	2001
Etat général	Bon Etat
Vis à Vis	Non
Etat extérieur	Bon
Construction	Parpaing
Style	Années 2000
Fenêtres	PVC Double Vitrage
Volets	Roulants

Intérieur

Nombre pièces	2
Chambres	1
Salle(s) d'eau	1
WC	1
Cuisine	Kitchenette
Eau chaude	Ballon électrique
Etat intérieur	A rafraîchir
Calme	Oui
Clair	Oui



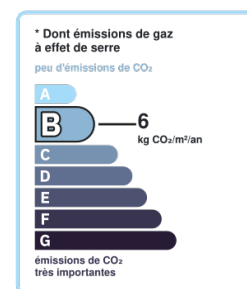
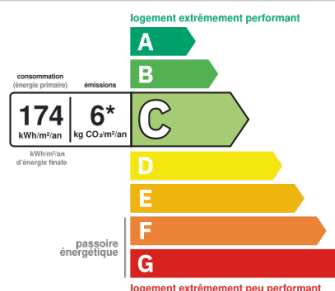
À seulement 5 minutes à pied du centre-ville, découvrez cet appartement deux pièces situé au 2^e étage d'une résidence récente avec ascenseur. Bénéficiant d'une exposition plein sud et d'une absence totale de vis-à-vis, il offre un cadre de vie lumineux et agréable. Une place de parking privative complète ce bien, vendu libre de toute occupation.

L'appartement se compose d'un séjour avec cuisine ouverte, d'un espace de rangement, d'une chambre, d'une salle d'eau et de WC indépendants.

De légers travaux de rafraîchissement sont à prévoir, offrant l'opportunité de personnaliser le bien selon vos envies.

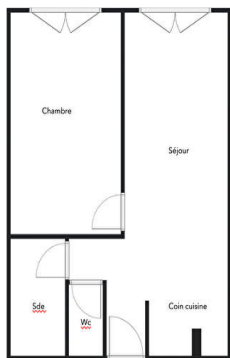
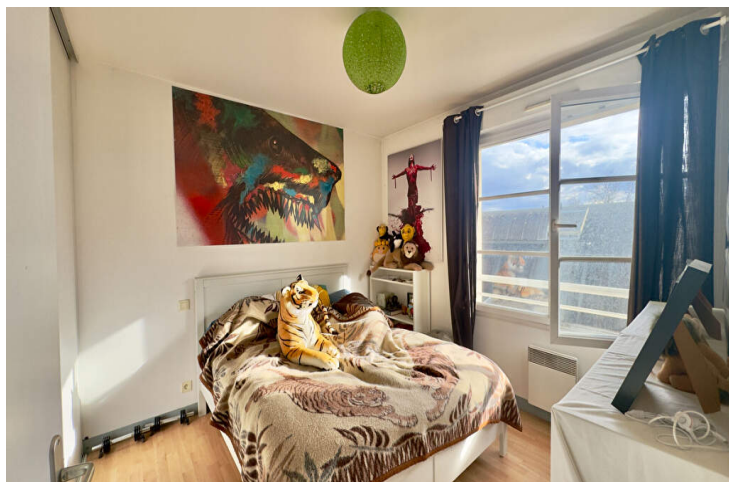
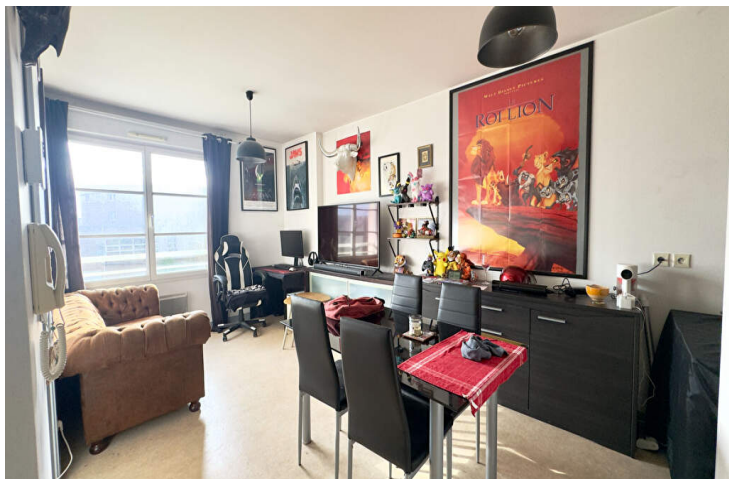
Idéal pour un investissement locatif comme pour un premier achat, cet appartement saura s'adapter à votre projet.

Niv	Pièce	m ²	Vue	Commentaire
	Séjour - Salon - Cuisine	21,67		
	Chambre	10,87		
	Salle d'eau	3,39		
	W.C.	1,16		



Montant estimé des dépenses annuelles d'énergie pour un usage standard entre 684€ et 926€ au (abonnement compris)

Photos



D
o
c
u
m
e
n
t

n
o
n

c
o
n
t
r
a
c
t
u
e
l