

276 900 EUR*

*276 900 € honoraires inclus
265 000 € hors honoraires
Honoraires : 4.49 % TTC à la charge de l'acquéreur

Appartement à Vendre - LA ROCHELLE

Référence : 3298

Informations générales

Type de bien	Appartement
Type de transaction	A vendre

Localisation

Pays	France
Secteur	CENTRE VILLE
Vue Mer	Non
Exposition	Nord-Sud
Vue	Parc
Nombre étages	4
Rez de chaussée	Oui
Dernier Etage	Non
Distance Commerces	0.1 km
Distance Mer	0.1 Km
Accès Bus	1 min
Accès Ecole	5 min
Accès Gare	1 min

Aspects financiers

Prix	276 900 EUR
------	-------------

Copropriété

Bien en copropriété	Oui
Nb Lots Copropriété	8
Dont lots d'habitation	8
Charges annuelles (ALUR)	940 EUR

Procédures diligentées

Pas de procédure en cours

Surfaces

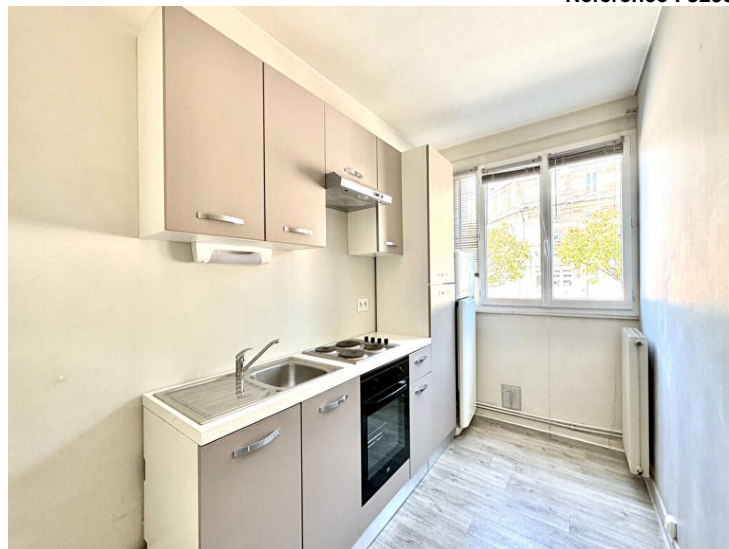
Surface	68 m2
---------	-------

Extérieur

Année construction	1962
Couverture	Tuiles
Etat extérieur	Bon
Fenêtres	PVC Double Vitrage
Volets	Pliants
Assainissement	Tout à l'égout

Intérieur

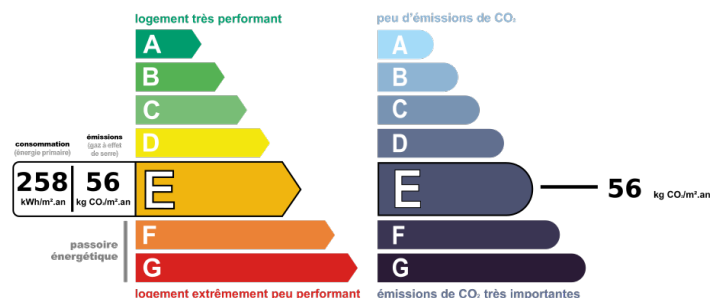
Nombre pièces	4
Chambres	3
Salle(s) d'eau	1
WC	1
Cuisine	Indépendante, aménagée et ...
Hauteur sous plafond	2.5 m
Type Chauffage	Individuel
Méca. Chauffage	Radiateur
Mode Chauffage	Gaz



CENTRE VILLE - Bénéficiant d'une situation exceptionnelle à deux pas du Vieux Port, sans les inconvénients, cet appartement de 4 pièces de 68 m² habitables, situé dans une résidence jouxtant un parc, a été rénové en 2016. Il se compose d'une entrée spacieuse, d'un séjour, d'une cuisine séparée et équipée, de trois chambres (avec possibilité d'agrandir le séjour en modifiant l'une des chambres et/ou d'ouvrir le mur de la cuisine), d'une salle d'eau, d'un WC séparé, et d'une cave.

Grâce à son agencement pratique et fonctionnel, cet appartement offre de nombreuses possibilités d'aménagement. Idéal pour un premier achat, une résidence secondaire ou un investissement, il

Niv	Pièce	m ²	Vue	Commentaire
	Entrée	5,75		
	Séjour	16,70		
	Cuisine	9,70		
	Chambre 1	10,40		
	Chambre 2	10,40		
	Chambre 3	10,60		
	Salle d'eau	3,50		
	Toilettes	1		



Montant estimé des dépenses annuelles d'énergie pour un usage standard entre 1200€ et 1670€ au (abonnement compris)

Photos

