

1 040 000 EUR*

*1 040 000 € honoraires inclus
1 000 000 € hors honoraires

Honoraires : 4 % TTC à la charge de l'acquéreur

Maison à Vendre - LA ROCHELLE

Informations générales

Type de bien	Maison
Type de transaction	A vendre

Localisation

Pays	France
Secteur	JERICHO
Exposition	Nord-Sud
Etage	2
Nombre étages	2
Distance Commerces	0.5 km
Distance Mer	1 Km
Mitoyenneté	2 côtés
Accès Bus	1 min
Accès Ecole	3 min
Accès Gare	10 min

Aspects financiers

Prix	1 040 000 EUR
Taxe Foncière	3 079 EUR

Copropriété

Bien en copropriété	Non
---------------------	-----

Surfaces

Surface	130 m2
Surface terrain	207 m2

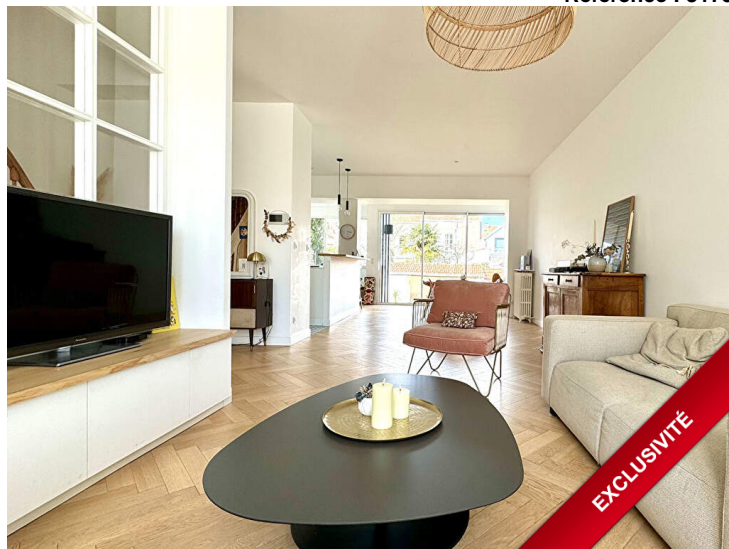
Extérieur

Jardin	Oui
Année construction	1909
Neuf - Ancien	Récents
Standing	Grand standing
Etat général	Excellent
Etat extérieur	Excellent
Construction	Pierre
Fenêtres	Bois double vitrage
Volets	Pliants
Isolation	Par le toit et les murs
Assainissement	Tout à l'égout

Intérieur

Nombre pièces	5
Chambres	4
Salle(s) de bains	1
Salle(s) d'eau	1
WC	3
Cuisine	Ouverte Aménagée Equipée
Plain-pied	Non
Nombre niveaux	2
Exposition Séjour	SUD - NORD
Séjour Double	Oui

Référence : 3173



Découvrez en exclusivité cette charmante demeure datant de 1909, entièrement rénovée avec soin en 2020. Située dans un emplacement très prisé, à proximité immédiate des parcs et du centre-ville, cette maison offre un confort moderne-chic. Son salon lumineux traversant, sa cuisine ouverte entièrement équipée, son parquet authentique en bâtons rompus et ses plafonds hauts de 3 mètres en font un lieu de vie exceptionnel.

Le premier étage révèle le caractère des maisons anciennes avec ses trois chambres revêtues de parquet en bois d'origine et équipées de placards intégrés. Une salle de bains avec toilettes complète ce niveau pour plus de praticité.

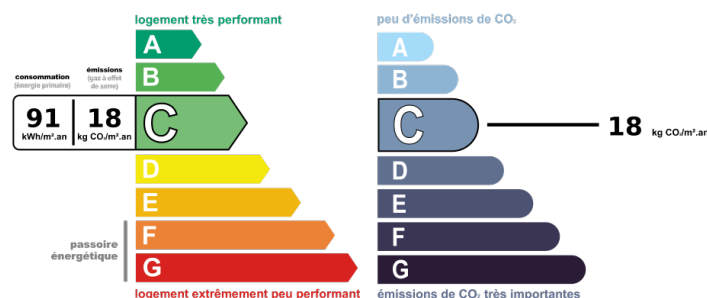
Au deuxième étage, une suite parentale spacieuse vous attend, avec de nombreux rangements, une salle d'eau privative et un espace bureau pour travailler en toute tranquillité.

Sans oublier le charme de son petit jardin, d'une surface de plus de 70 m2, enrichi par la présence d'un abri de jardin.

La propriété comprend un spacieux jardin d'accueil, idéal pour ranger facilement les vélos.

L'accès direct au garage depuis la rue jusqu'au jardin à l'arrière de la maison est pensé pour assurer une commodité maximale.

Ne laissez pas passer cette opportunité, cette maison est tout simplement magnifique !



Pièces

Niveau	Pièce	Exposition	Surface	Commentaires	Situation
0	Entrée		4,40		
0	Toilettes		1,07	avec lave main	
0	Placard		0,80		
0	Séjour - Salon - Cuisine		57		
1	Dégagement		4,65		
1	Chambre 1		14,15		
1	Chambre 2		13,50		
1	Chambre 3		9,40		
1	Salle de bains		4,50		
2	Chambre 4		16		
2	Salle d'eau		5,25		
2	Bureau		3,19		
2	Surface de stockage			20 m2 (-1,80m de hauteur)	

Photos

